

## Уважаемые господа!

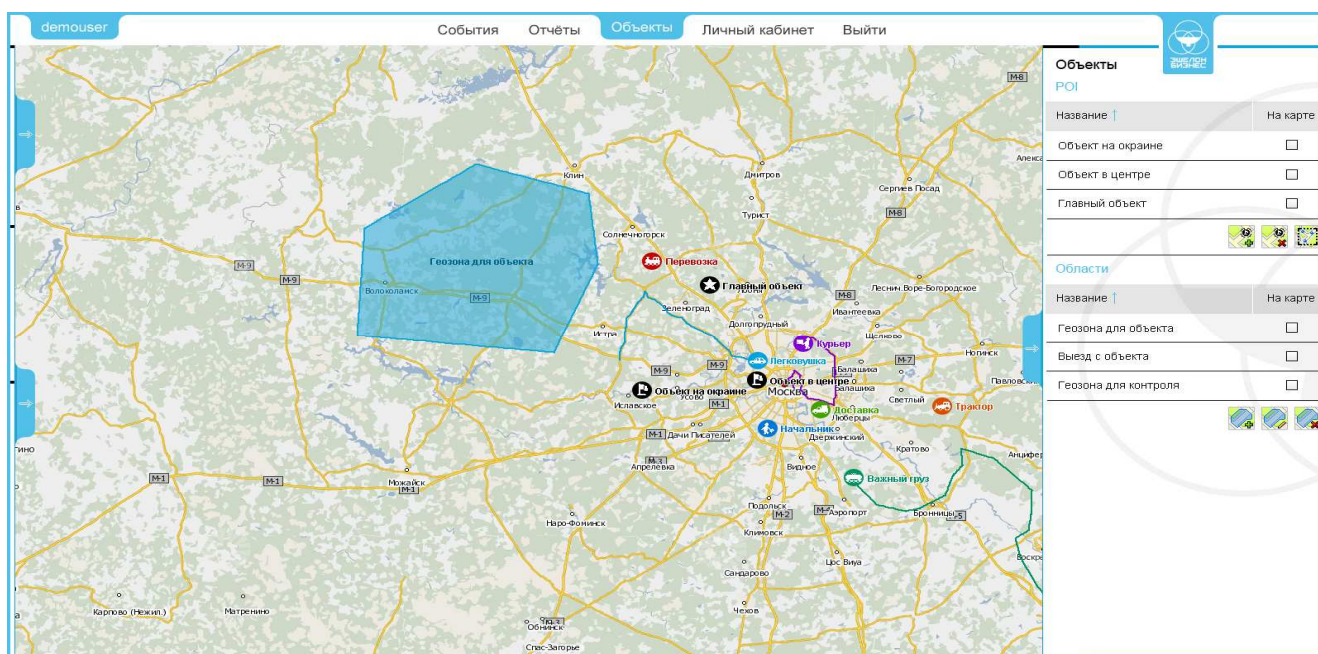


Группа компаний «Эшелон-Геолойф» предлагает Вам уникальное комплексное решение для Вашего бизнеса – систему on-line мониторинга транспорта «Эшелон.Бизнес» с простым и удобным интерфейсом собственной разработки.

Система позволяет осуществлять контроль транспорта, используя навигационные системы GPS/ГЛОНАСС и технологии высокоскоростной передачи данных. Все что необходимо для пользования ей из любой точки мира — это компьютер с доступом в Интернет. On-line мониторинг транспорта дает возможность получать наиболее полную, актуальную, а, главное — объективную информацию о работе всех единиц парка по заданным критериям, одновременно контролируя сотрудников в режиме реального времени.

Вся информация группируется в отчеты по заданному временному интервалу и выбранным параметрам: по маршрутам и стоянкам, по пробегу, скорости и фактам ее превышения; температуре в кузове, заправкам/сливу топлива, пополнению/опустошению любых заправочных емкостей, посещению заданных пользователем объектов, входу-выходу из заблаговременно созданных геозон.

Обслуживание и поддержку системы осуществляет собственный Диспетчерский центр, работающий 24 часа в сутки и 7 дней в неделю. «Эшелон.Бизнес» построен исключительно на современном и надежном оборудовании производства США и Израиля.



№	Наименование	Стоимость	Абонентская плата
1	Годовой on-line-мониторинг*	8 900	Со 2-го года 300 р./мес.
2	Годовой мониторинг с питанием от прикуривателя (не требует монтажных работ, отличное качество приема)	9 500	Со 2-го года 300 р./мес.
3	Мониторинг с подключением CAN-модуля*	20 000	600 р./мес.
4	Мониторинг с подключением «тревожной кнопки»*	11 500	330 р./мес.
5	Мониторинг с подключением датчика температуры*	11 500	330 р./мес.

\* - цена указана с НДС, без стоимости монтажа

Сайт производителя: <http://www.echelon-business.ru/>