



Сервисный центр MAN

Подольск



Филиал ООО «МАН Автомобили Россия» в Московской области был открыт 31 января 2008 года. Комплекс зданий общей площадью 4,0 тыс. кв.м. расположен вблизи федеральной трассы «Крым» на участке площадью 2 га. В основу проекта центра в Подольске были положены архитектурно-строительные решения, примененные при создании одного из лучших центров компании MAN в Германии, но его доработка проводилась с учетом российской специфики. Полторы тысячи квадратных метров отведено под ремонтную зону, остальное – под офисы, занимающие трехэтажное здание. Ремонтная зона оснащена всем необходимым оборудованием и спец. инструментом. В сервисном центре осуществляется техническое обслуживание и ремонт продукции MAN, заказ и продажа запчастей, продажа автомобилей, эвакуация и техническая помощь на дорогах. Сервисный центр в Подольске оборудован автоматической мойкой, диагностической линией, централизованной системой масло раздачи Lube-Master, краном балкой, системой подачи сжатого воздуха, системой отвода отработанных газов, основным инструментом Gedore, Equipet, специальным инструментом MAN. Спрос на технику MAN в России стремительно растет, очень многие отечественные компании успели оценить высокое качество наших автомобилей и мы понимаем их потребность в высококвалифицированном обслуживании.



**Для нас сервис – это не только
послепродажное обслуживание,
а долгосрочная маркетинговая
стратегия.**

Клиент – наш главный работодатель.

Основные приоритеты:

- **Приоритет клиента**
- **Уважение личности**
- **Качество**
- **Экономическая эффективность**
- **Высокий профессионализм**

Специальное предложение на грузовую технику MAN на стоянке в Москве.

ООО «МАН Автомобили Россия»
Региональный отдел продаж
(495) 969 25 12
www.man-podolsk.ru

СТРОИТЕЛЬНАЯ ТЕХНИКА

Обозначение ТС: Самосвал MAN TGA 33.350 6x4 BB-WW



- Двигатель D2066LF03 - 350 л.с
- Коробка передач ZF 16 S 182 OD
- Топливный бак: 300 л. Справа.
- Кузов: Meiller 15 м³.
- Грузоподъемность ок. 21 т.
- Обогреваемые топливный фильтр, влагоотделитель, воздухоосушитель.
- Обогрев кузова за счет выхлопных газов

Обозначение ТС: Самосвал MAN TGA 40.480 6x4 BB-WW



- Двигатель D2876LF12 - 480 л.с
- Коробка передач ZF 16 S 252 OD
- Топливный бак: 300 л. Справа.
- Кузов: WIELTON 19 м³.
- Грузоподъемность ок. 27 т.
- Обогреваемые топливный фильтр, влагоотделитель, воздухоосушитель.
- Обогрев кузова за счет выхлопных газов

Обозначение ТС: Самосвал MAN TGA 41.480 8x4 BB-WW



- Двигатель D2876LF12 - 480 л.с
- Коробка передач ZF 16 S 252 OD
- Топливный бак: 300 л. Справа.
- Кузов: WIELTON 19 м³.
- Грузоподъемность ок. 27 т.
- Обогреваемые топливный фильтр, влагоотделитель, воздухоосушитель.
- Обогрев кузова за счет выхлопных газов

Обозначение ТС: Бетоносмеситель MAN TGA 41.480 8x4 BB-WW



- Двигатель D2876LF12 - 480 л.с.
- Коробка передач ZF 16 S 252 OD
- Топливный бак: 300 л. Справа.
- Барабан: Liebherr HTM 1004.
- Рабочий объем 10 м³.
- Геометрический объем 17 м³.
- Обогреваемые топливный фильтр, влагоотделитель, воздухоосушитель.

ТЯГАЧИ С ДВИГАТЕЛЯМИ ЕВРО 3

Обозначение ТС: Седельный тягач MAN TGA 19.350 4x2 BLS-WW



- Двигатель D2066LF03 - 350 л.с
- Коробка передач ZF 16 S 222 DD
- Топливный бак: 600 л. Справа.
- Системы ABS, ASR.
- Кабина «L», 1 спальное место.
- Обогреваемые топливный фильтр, влагоотделитель, воздухоосушитель.
- Допустимая нагрузка на седло: 12 т.

Обозначение ТС: Седельный тягач MAN TGA 18.480 4x2 BLS



- Двигатель D2876LF12 – 480 л.с.
- Коробка передач ZF 16 S 232 DD
- Топливный бак: 910 л. Справа.
- Системы ABS, ASR.
- Кабина «XLX», 2 спальных места.
- Обогреваемые топливный фильтр, влагоотделитель, воздухоосушитель.
- Допустимая нагрузка на седло: 10,9 т.

Обозначение ТС: Седельный тягач MAN TGA 19.390 4x2 BLS-WW



- Двигатель D2066LF02 – 390 л.с
- Коробка передач ZF 16 S 222 DD
- Топливный бак: 600 л. Справа.
- Системы ABS, ASR.
- Кабина «LX», 2 спальных места.
- Обогреваемые топливный фильтр, влагоотделитель, воздухоосушитель.
- Допустимая нагрузка на седло: 12 т.

Обозначение ТС: Седельный тягач MAN TGA 19.390 4x2 BLS-WW



- Двигатель D2066LF02 – 390 л.с.
- Коробка передач ZF 16 S 222 DD
- Топливный бак: 600 л. Справа.
- Системы ABS, ASR.
- Кабина «L», 1 спальное место.
- Обогреваемые топливный фильтр, влагоотделитель, воздухоосушитель.
- Допустимая нагрузка на седло: 12 т.

Обозначение ТС: Седельный тягач MAN TGA 26.430 6x2-2 BLS-WW



- Двигатель D2066LF01 - 430 л.с
- Коробка передач ZF 16 S 222 DD
- Топливный бак: 450 л. Справа.
- Системы ABS, ASR.
- Кабина «L», 1 спальное место.
- Обогреваемые топливный фильтр, влагоотделитель, воздухоосушитель.
- Допустимая нагрузка на седло: 18 т.

Обозначение ТС: Седельный тягач MAN TGA 33.480 6x4 BBS-WW



- Двигатель D2876LF12 – 480 л.с.
- Коробка передач ZF 16 S 252 OD
- Топливный бак: 400 л. Справа.
- Система ABS, барабанные тормоза.
- Кабина «L», 1 спальное место.
- Обогреваемые топливный фильтр, влагоотделитель, воздухоосушитель.
- Допустимая нагрузка на седло: 24 т.



ТЯГАЧИ С ДВИГАТЕЛЯМИ ЕВРО 4 (Без использования Ad Blue)

Обозначение ТС: Седельный тягач MAN TGX 18.400 4x2 BLS-WW



- Двигатель D2066LF37 - 400 л.с.
- Коробка передач ZF 16 S 222 DD
- Топливный бак: 910 л. Справа.
- Системы ABS, ASR.
- Кабина «XLX», 2 спальных места.
- Обогреваемые топливный фильтр, влагоотделитель, воздухоосушитель.
- Допустимая нагрузка на седло: 11 т.

Обозначение ТС: Седельный тягач MAN TGS 18.400 4x2 BLS-WW



- Двигатель D2066LF37 - 400 л.с.
- Коробка передач ZF 16 S 222 DD
- Топливный бак: 600 л. Справа.
- Системы ABS, ASR.
- Кабина «L», 1 спальное место.
- Обогреваемые топливный фильтр, влагоотделитель, воздухоосушитель.
- Допустимая нагрузка на седло: 11 т.

СРЕДНЕТОННАЖНАЯ КОММЕРЧЕСКАЯ ТЕХНИКА

Обозначение ТС: MAN TGM 18.280 4x2 BB



- Двигатель D0836LFL41 - 280 л.с.
- Коробка передач ZF 9S-1310 OD
- Топливный бак: 2x200 л. Справа.
- Кабина «L», 1 спальное место.
- Обогреваемые топливный фильтр, влагоотделитель, воздухоосушитель.
- Размеры кузова: длина - 7 600; ширина-2 550; высота-2 350.
- Объем кузова 43,9 м³

Обозначение ТС: MAN TGM 18.240 4x2 BB



- Двигатель D0836LFL40 - 240 л.с.
- Коробка передач ZF 9S-1310 OD
- Топливный бак: 200 л. Справа.
- Кабина «С», без спального места.
- Обогреваемые топливный фильтр, влагоотделитель, воздухоосушитель.
- Размеры кузова: длина - 7 400; ширина-2 550; высота-2 350.
- Объем кузова 40,7 м³

МАЛОТОННАЖНАЯ КОММЕРЧЕСКАЯ ТЕХНИКА.

Обозначение ТС: MAN TGL 12.180 4x2 BB



- Двигатель D0834LFL41 - 180 л.с.
- Коробка передач ZF 6S-850
- Топливный бак: 200 л. Справа.
- Кабина «С», без спального места.
- Обогреваемые топливный фильтр, влагоотделитель, воздухоосушитель.
- Размеры кузова: длина - 6150; ширина-2 550; высота-2 350.
- Объем кузова 33 м³

СПЕЦИАЛЬНАЯ ТЕХНИКА

Обозначение ТС: Эвакуатор MAN TGA 41.480 8x4 BB-WW



- Двигатель D2876LF12 - 480 л.с.
- Коробка передач ZF 16 S 252 OD
- Топливный бак: 300 л. Справа.
- Кабина «L», 1 спальное место.
- Обогреваемые топливный фильтр, влагоотделитель, воздухоосушитель.
- БУКСИРНОЕ ТРАНСПОРТНОЕ СРЕДСТВО Тип-EMPL EN/W 200 Heavy Duty BISON

Уважаемые клиенты!

MAN предлагает Вам комплексное решение в транспортной сфере для успешного развития Вашего бизнеса, включая пакет услуг MAN Finance, MAN Service и MAN Support.

В отделе продаж ООО «МАН Автомобили Россия» Вы получите квалифицированную консультацию по подбору транспортного средства, отвечающего Вашим требованиям. Продажа осуществляется как со склада в Москве, так и на заказ.

Сотрудники отдела продаж предложат на выбор различные схемы финансирования, максимально отвечающие Вашим интересам. Помимо осуществления финансирования в MAN Finance, мы сотрудничаем с рядом крупных банков, предоставляющих услуги финансирования.



Схема проезда. Симферопольское шоссе, д. 22, стр. 9

Координаты отдела продаж:

(495) 969 25 12

www.man-podolsk.ru

Сервис



Сервисный центр MAN в Подольске осуществляет гарантийный ремонт всей продукции MAN Nutzfahrzeuge и Neoplan, выполнение всех видов работ по ремонту автомобилей MAN, автобусов Neoplan, включая сложный агрегатный ремонт, правку рам, кабин и покраску. Сервисный центр принимает от 25 до 28 машин в день, заключены договоры более чем с 10 ведущими страховыми компаниями. В настоящее время сервис работает в 2 смены, в каждой по 28 человек, с графиком работы с 87⁰⁰ до 20⁰⁰. Высококвалифицированный персонал устранит поломку в самые короткие сроки. Мы планируем свою деятельность так, чтобы автомобиль или автобус, прибывшие к нам на обслуживание, сразу попадали в ремонтный бокс, и тем самым максимально экономим время клиента. Регулярное техническое обслуживание необходимо для поддержания высоких эксплуатационных свойств и надёжности автомобилей, что способствует уменьшению внеплановых простоев и ремонтов. Уточнить конкретный перечень работ, выполняемых при каждом виде ТО для Вашего автомобиля/автобуса, можно у менеджера нашей сервисной станции. Мойка и приёмная часть работают с 7⁰⁰ до 20⁰⁰.

На помощь нашим клиентам выезжают: на базе Ford Tranzit 2 машины тех. помощи, эвакуатор MAN TGA 41.480 8x4 BB-WW.

Мы предлагаем полный перечень услуг по кузовному ремонту:

1. Правка рам и кабин на стапеле.
 2. Восстановление кабин и их покраска.
 3. Замена кабин с переборкой.
 4. Кабины всегда в наличии для всех моделей автомобилей MAN:
- TGA, TGL, TGM, TGX, TGS.
5. Оперативная работа со страховыми компаниями.
 6. Бесплатная эвакуация по Москве и Московской области в результате ДТП.
 7. Работа собственного эксперта по проведению независимой экспертизы в начальный период и согласование в период ремонта.
 8. Прямые договоры со страховыми компаниями:
 - Ингосстрах, Ренессанс страхование,
 - РЕСО гарантия, Альфа страхование,
 - Уралсиб, Энергогарант и др.
 9. Разумные цены по услугам ремонта, которые Вас приятно удивят.



Уважаемые клиенты!

Вы приобретаете технику производства MAN Nutzfahrzeuge.

Мы предлагаем услуги для успешного развития Вашего бизнеса в процессе ее эксплуатации:

Желания, ожидания клиента	Наши предложения
Сервисная поддержка клиента на всей территории РФ.	Выездные бригады, консультации, организация взаимодействия с дилерами. Гарантия оплаты перед дилерскими центрами
Оригинальные запасные части по ценам производителя	Скидки на запасные части по договору на сервисное обслуживание или сервисному контракту, Доставка запасных частей клиенту в любую точку России.
Гарантию на выполненные работы и запасные части в течение одного года	Требования выполняются неукоснительно для всех клиентов на территории эксплуатации автомобилей MAN. Выполнение всех работ по нормам времени MAN.
Заключение сервисных договоров с корпоративными клиентами, скидки на проведение работ и запасные части. Фиксированная стоимость обслуживания на весь срок гарантии	Закрепление персонального менеджера. Организация помощи в планировании осуществления ТО, анализ эксплуатации автомобилей, перспективные планирования затрат на ремонт.
Круглосуточную эвакуацию и выезд машины технической помощи по России и СНГ (24 часа в сутки 365 дней в году)	Mobil 24. Помощь в урегулировании стоимости и сроков ремонта. Гарантия оплаты перед зарубежными партнерами.
Осуществление работ по ТО и ремонту по месту дислокации клиента на его сервисных площадях, а также в местах осуществления производственных задач	При необходимости с одновременной подготовкой специалистов со стороны клиентов
Сохранение истории обслуживания и ремонта автомобиля	Постоянная работа по оптимизации ремонтных процессов. Выделение сотрудников и персональная работа с клиентом. Моментальное извещение клиента о ходе ремонта и согласование стоимости с последним. Проверка качества выполненных работ при непосредственном выполнении ремонта, при сдаче машины мастеру, при окончательном оформлении документов технологом.
Обучение водителей по программе экономического вождения в учебном центре ООО «МАН Автомобили Россия» (бесплатно)	Проводится дипломированными специалистами «MAN Nutzfahrzeuge» или «МАН Автомобили Россия»
Установку дополнительного оборудования, систем навигации и контроля пробегов и расхода топлива. Маршрутизация пробега, отчет и учёт межсервисного пробега, расхода топлива	Прямые контакты с представительствами Eberspacher и Webasto. Полный спектр доп. работ по оборудованию указанных компаний. Комплекты ADR, установка огней автопоезда, КОМ, тахограф.
Кузовной ремонт любой сложности в кратчайшие сроки	Правка кабин, рам. Окраска в сушильной камере. Кратчайшие сроки ремонта, Широкая номенклатура запасных частей в наличии, включая кабины.
Качественную и оперативную работу со страховыми компаниями.	Прямые договоры с ведущими СК на Российском рынке: •Ингосстрах •Ренессанс Страхование •РЕСО-Гарантия •АльфаСтрахование •УралСиб •Энергогарант •Московская Страховая Компания •Цюрих. Ритейл •КИТ Финанс •МАКС
Консультацию Ваших технических специалистов по вопросам качественной эксплуатации техники MAN. Помощь в организации клиентской мастерской.	Обучение персонала компаний партнеров. Заключение договоров о клиентской мастерской. Консигнационные склады на базах компаний партнеров.

Помимо перечисленного, мы можем обсудить дополнительные пожелания Клиента, которые не выходят за рамки соблюдения требований технологических процессов MAN.

Благодарим Вас за то, что Вы выбрали для работы технику MAN.

Мы за то, чтобы Ваш бизнес работал.

Запасные части



Склад запасных частей рассчитан на хранение 11 тыс. позиций, что позволяет обеспечивать оперативный ремонт всех типов автомобилей MAN и автобусов NEOPLAN. В настоящее время насчитывает около 6 тыс. наименований. По стандартам компании MAN, центр обеспечивает ремонт необходимыми запчастями в течение 12 часов. Подвижные стеллажи, хранение по принципу «зона-ячейка», автоматизированная система учета и полный набор вспомогательного оборудования обеспечивает быструю комплектацию запчастей для ремонта конкретного автомобиля, также применение современного оборудования фирмы «Schafer» обеспечивают простой доступ ко всем материалам, что позволяет в кратчайшие сроки выполнять заказы. У нас можно приобрести оригинальные запасные части MAN. Специалисты нашей компании с помощью компьютерных баз данных компании MAN по VIN-коду Вашего автомобиля подберут необходимую деталь. Мы предоставляем запасные части, даже в случае, если эксплуатируемая модель уже давно снята с производства. Формирование склада строится на основе постоянно проводимого анализа обращений на сервис и в магазин, что позволяет всегда иметь в наличии до 90 % наиболее востребованных запасных частей. В случае отсутствия необходимой детали возможна ее доставка из Германии в течение 2 недель.



ДОПОЛНИТЕЛЬНОЕ ОБОРУДОВАНИЕ ДЛЯ ВАШЕГО ТРАНСПОРТНОГО СРЕДСТВА

Спутниковые системы



Системы кондиционирования воздуха



Звуковые сигналы

Фары дополнительного освещения



Знак автопоезда



Противотуманные фары



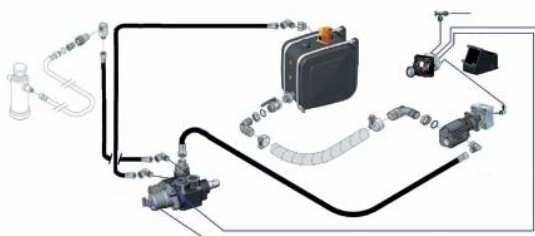
Лакокрасочные работы по улучшению внешнего вида автопоезда



Дополнительные отопители



Гидрофикация транспортных средств Сцепные устройства



Различная стоимость опций может меняться в зависимости от конфигурации транспортного средства.

Возможные опции

Освещение: Фары дополнительного освещения, знак автопоезда, противотуманные фары.

Дооборудование кабины: Аэропакеты, солнцезащитные козырьки, дополнительные зеркала, защиты фар, звуковые сигналы.

Климатические системы: Воздушные отопители, жидкостные подогреватели, системы кондиционирования воздуха.

Дополнительное электрооборудование и электронные системы: Спутниковые системы, системы видеорегистрации, радики, магнитолы, холодильники, преобразователи напряжения, KSM модуль.

Дооборудование топливной системы тягача: Подогреваемые топливные фильтры грубой очистки топлива, подогревы топливных магистралей и топливозаборников, дополнительные баки.

Дооборудование рамы: Крылья и брызговики, дополнительные лестницы и настилы, крепления запасных колёс и противооткатных упоров.

Дооборудование транспортных средств для перевозки опасных грузов (ADR): Установка проблесковых маячков, подготовка электрооборудования, установка защиты силового агрегата и топливного бака

Северный пакет (для работы в тяжёлых климатических условиях t=-50°C): Системы подогрева и отопления, необходимые для работы при низких температурах, смазочные материалы, сохраняющие свойства при низких температурах.

Шумо- и теплоизоляция агрегатов.

Сцепные устройства.

Гидрофикация транспортных средств.

Эвакуация и техническая помощь на дороге



Следуя европейским стандартам оказания послепродажной поддержки поставляемой техники, Филиал ООО «МАН Автомобили Россия» в Московской области осуществляет 24-х часовую систему оказания помощи на дорогах нашим клиентам.

В процессе эксплуатации техники возникают вопросы, которые, как показывает практика, и целесообразно решать либо непосредственно на маршруте, либо по месту постоянной дислокации клиентов. Для этого используются такие виды услуг, как выезд автомобиля технической помощи и эвакуация транспортных средств.

Филиал в Подольске располагает такими возможностями, имея в своем арсенале мощный эвакуатор MAN TGA 41.480.8xBB-WW.

Эвакуатор оснащен всем необходимым оборудованием и инструментом для погрузки (разгрузки) и буксировки других транспортных средств.

Машина технической помощи на базе автомобиля «Ford Transit» полностью оборудована всем необходимым для решения вопросов диагностики и ремонта техники в пути (компрессором, бензогенератором, домкратами, комплектом инструментов, диагностическим блоком «MAN-CATS»).

Понимая важность качества и оперативности услуг, особое внимание руководством компании было уделено подготовке персонала, задействованного для выполнения этих работ. Механики-водители эвакуатора – это профессионалы, имеющие за плечами опыт международных перевозок и эксплуатации техники различного назначения.

Бригада технической помощи имеет в своем составе механиков-универсалов, которые могут в полевых условиях устранить любую неполадку на автомобиле, самостоятельно принять правильное решение о возможности осуществления ремонта. Они находятся в постоянной связи с сервисом и водителями эвакуатора.

В целях осуществления качественной координации действий на станции выделены специалисты, которым оперативно передается вся информация. Именно они получают первичную информацию от клиента, обрабатывают ее, принимают решение о направлении тех. помощи.

В заключении можно с уверенностью сказать: «Филиал ООО «МАН Автомобили Россия» в Московской области гарантирует обеспечение аварийной помощи 24 часа в сутки 365 дней в году».



Контактная информация:

Директор Филиала – Соколов Александр (доб.100) Alexandr.Sokolov@man-podolsk.ru
+ 7 (495) 969 25 15

Продажа техники: +7 (495) 969 25 12

Региональный директор по продажам – Богочаров Сергей (доб.200) Sergey.Bogocharov@man-podolsk.ru

Сервис: +7 (495) 969 25 15

Технический директор Филиала – Горских Сергей (доб. 130) Sergey.Gorskih@man-podolsk.ru

Сервис-менеджер – Толстов Александр (автобусы) (доб. 138) Alexander.Tolstov@man-podolsk.ru

Продажа запасных частей: + 7 (495) 969 25 15

Руководитель отдела запасных частей – Рудавин Вячеслав (доб. 120) Rudavin.Vyacheslav@man-podolsk.ru

Эвакуация и тех. помощь на дороге: +7 (495) 969 25 15

Сервис-менеджер – Тюленев Андрей (доб. 131)
Andrey.Tulenev@man-podolsk.ru

Менеджер по работе

со страховыми компаниями – Аляутдинов Тимур (доб. 126)
Timur.Alyautdinov@man-podolsk.ru

Офис:

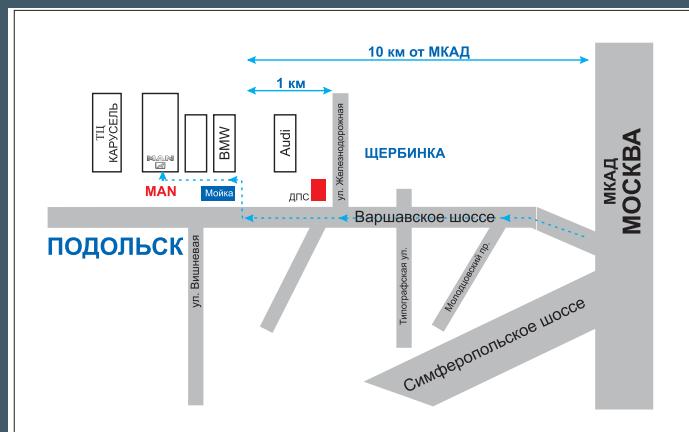
Тел.: +7 (495) 969 25 14 Факс: +7 (495) 969 25 13

Время работы:

Сервис и запчасти 8:00 – 20:00 без выходных

Мойка и приёмная часть 7:00 – 20:00 без выходных

Продажа техники 9:00 – 18:00 пн-пт



Адрес:

142111, Московская область,
Подольский район,
Симферопольское шоссе, д. 22, стр. 9
www.man-podolsk.ru

